

Wykonujemy nadruki w trybie **PRINT ON DEMAND**, zatem produkt z Twoim projektem powstaje dopiero w momencie realizacji zamówienia. Aby nadruk był dobrej jakości należy pamiętać o trzech aspektach:



Rozdzielczość
ile pikseli?

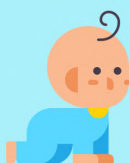


Format pliku
png, pdf, jpeg?



Kolorystyka
rgb czy cmyk?

Szybko... W skrócie... Nie wgłębiając się w szczegóły...



Jeżeli jesteś początkującym projektantem i nie chcesz zagłębiać się w tajniki, przygotuj swój projekt po prostu w formacie **PNG** w jak najwyższej rozdzielczości, może być zapisany kolorystyce **RGB** lub **CMYK**.

Ważne! Każdy 1cm nadruku powinien mieć **118px**. Czyli nadruk o rozmiarach **20x20cm** to **2360x2360px**.
Jeżeli Twój projekt ma większą rozdzielczość - nie przejmuj się, zmniejszanie nie powoduje straty jakości.



Odzież
nadruk 30cm x 20cm
to 3540px / 2360px



Gadżet
nadruk 40cm x 40cm
to 4720px / 4720px



Kubek
nadruk 20cm x 8cm
to 2360px / 944px



Jeżeli interesują Cię **dokładniejsze informacje** zapoznaj się z treścią poniżej:



Rozdzielczość
ile pikseli?

Staraj się przygotowywać wszystkie projekty w rozdzielczości **300 DPI**. DPI (*eng. dots per inch*) to informacja ile pikseli znajduje się na danej liczbie cali. Jako, że stosujemy system metryczny, to centymetry są naszą główną miarą, a nie cale. Należy więc przeliczyć wartość na odpowiednią jednostkę.

1 cal to **2,54 cm**. Zatem przykładowo, jeżeli Twój nadruk miałby rozmiar **2,54 na 2,54 cm** to projekt graficzny powinien wynosić **300 na 300 pikseli**. Większość programów graficznych zezwala na podanie wymiaru w cm wraz z podaniem DPI, jeżeli natomiast chciałbyś sam obliczyć możesz użyć poniższego wzoru:

$$[\text{ilość CM}] / 2,54 * 300 = \text{ilość pikseli dla 300dpi}$$



Format pliku
png, pdf, jpeg?

Projekt „najbezpieczniej” przygotować w formacie **PNG**. Oczywiście nasz system przyjmuje również inne formaty np. **JPEG, PDF**. Przewagą **PNG** nad **JPEG** (oba formaty są rastrowe) jest fakt, że **PNG** zezwala na grafiki z przezroczystością. Natomiast w porównaniu z formatami wektorowymi, **PNG** gwarantuje nam wspomniane „bezpieczeństwo”. Plik **PNG** jest spłaszczony i zawiera informacje o wszystkich pikselach (zatem wszędzie wygląda tak samo), formaty wektorowe mają większe ryzyko, że mogą być niepoprawnie przygotowane/weksportowane (np. źle weksportowane czcionki - nie zamienione na krzywą).

Jeżeli jednak decydujesz się na **PDF** warto upewnić się, że na podglądzie wzoru czy wszystko wygląda tak jak w oryginale.



Kolorystyka
rgb czy cmyk?

Projekt możesz przygotować zarówno w kolorystyce **RGB** jak i **CMYK**. Na etapie produkcji zostanie on odpowiednio przekonwertowany. Pamiętaj, że nasze projekty realizujemy w trybie **Print On Demand**, dlatego też różne partie mogą nieznacznie się od siebie różnić. Wizualizacja, którą otrzymasz jest tylko przybliżonym podglądem. Ostateczny rezultat zależy od wielu czynników (np. temperatury i wilgotności powietrza, aktualnej kalibracji urządzeń, partii farb drukarskich, materiału na którym 'drukujemy' wzór i wielu innych). Nie spodziewaj się zatem, że kolor widoczny na Twoim monitorze będzie w 100% taki sam jak na wydruku.